



CENTRO GENÉTICO
CORRAL DE GUARDIA

CATÁLOGO DE PADRES

2026 





ÍNDICE

BRANGUS NEGRO

BALDOMERO	06
PERLA NEGRA	08
CERRO NEGRO	10
LAMBARÉ	12
CARANDÁ	14
PAYANQUÉN	16
RELMÓ	18
MACÓN	20
TUPUNGATO	22
ANTONOV	24
ETIQUETA NEGRA	26
CARLO	28
GUATAPÉ	30
ZONDA	32
TSONGA	34
CANELO	36



BRANGUS COLORADO

FOKKER	38
VIRARÓ	40
CARAGUAY	42
ROSENDO	44



BRAFORD

SAMUHÚ	46
MALIGNO	48
CHATENÓ	50
MATEO	52
FORTACHÓN	54
ESTEKO	56
ORAN	58



**ELENA GRAN
CAMPEONA
PALERMO 2013**

CATÁLOGO DE PADRES 2026

Estimados criadores y cabañeros, una vez más llegamos a ustedes con nuestra oferta de toros padres que conforman el Centro Genético Corral de Guardia. Mediante ellos podrá acceder vía la inseminación artificial, a genética de alto nivel, tanto de nuestro origen como de otros criadores de destacada trayectoria que comparten la filosofía de Bellamar Estancias: multiplicar y “fabricar” reproductores a un exclusivo grupo de toros que han obtenido una producción al criador la adquisición de genética estrictamente probada. en calidad y respaldo genético, como en su producción actual. Sin donde entre otros logros hemos obtenido Grandes Campeones y con una muy importante calidad de toros desde hace más de 30 centro ofrecerá solo productos de primer nivel, con resultados lograr la mayor satisfacción de nuestros clientes, formando así



medida del productor comercial. Solamente ingresan al centro destacada en los planteles más exigentes. Esto asegura Hablamos de un lote de padres realmente superlativos tanto duda la reconocida trayectoria de cabaña “Corral de Guardia”, Reservados en Palermo, además de llegar a nuestros clientes años, es el sólido respaldo que nos permite asegurar que el probados y la confiable Garantía Bellamar, que nos permite una relación fidedigna de largo plazo.

DESDE LA CUNA DEL BRANGUS PARA TODA LATINOAMÉRICA



La producción de estos prestigiosos padres está avalada por resultados concretos, no sólo en cabaña “Corral de Guardia”, sino en los establecimientos más competitivos de Argentina y el Mercosur. Dentro de nuestro Centro se encuentran padres consagrados como nuestro reciente bi gran campeón del 2024 Baldomero, Cerro Negro (GCM Nacional 2019), Lambaré (GCM Nacional 2018), Payanquén (GCM Palermo 2017), Mahuida (RGCM Palermo 2016), sumándole otros toros de gran importancia de las razas Brangus y Braford. El conocido Centro de Reproducción Bovina (C. R. B), establecido en la ciudad bonaerense de San Antonio de Areco, es el responsable de albergar a nuestros padres dadores y de la extracción y distribución del semen, garantizando su fertilidad y calidad (biológica y sanitaria), para alcanzar el principal objetivo de toda actividad ganadera: altos porcentajes de preñez.

Para su mayor información contamos con personal especializado para asesorarlo, las puertas de Corral de Guardia están siempre abiertas para aquellos que quieran conocer la producción de los toros con los que desea producir o revisar las crías de los mismos en nuestro establecimiento. Los toros padres pueden ser visitados en CRB en San Antonio de Areco, desde allí se despacha el semen a cualquier punto del país, el Mercosur y resto de Latinoamérica.

BAI



© Javier Ruiz

**BI GRAN
CAMPEÓN 2024.
NACIONAL y
PALERMO.**

BALDOMERO

CORRALERO 17649 MUSTANG FRANCESCO T/E

Baldomero sin lugar a dudas es uno de los toros más importantes de la historia de nuestra cabaña y seguramente de la raza. Es un toro extremadamente expresivo en su frente, una cabeza con calidad racial inmejorable, cuello fuerte y paletas bien insertas que demuestran buen desarrollo muscular. Gran arqueamiento costal, lomo

ancho y muy largo, prepucio bien corto y retráctil sin exposición de mucosa. Hueso acorde a su físico y tremendo desarrollo muscular en su tren posterior, muy ancho visto desde atrás, con una entrepierna bien cargada. Su pedigree es de lo más destacado que podemos ofrecer, por su lado paterno tenemos a Mustang, hijo de Turbo en la

9606, quien a su vez es hija de Curupay x F10 (hermana entera de Lonquimay), por el lado materno es hija de la 13012, siendo esta hija de Elena y nieta de J2, pedigree que tiene 5 donantes activas en Corral de Guardia. Consistencia Asegurada! Incorpore a su rodeo un paquete genético pocas veces disponible.

FICHA PARTICULAR

RP	17649
HBA	145286
REGISTRO	Definitivo
FN	28/1/22
ADN	N0340593

CARCASA

CE	42,5 cm.
PESO	932 kg.
LARGO GRUPA	61 cm.
ANCHO GRUPA	56 cm.
ALTO GRUPA	1.4 m.
LARGO	1.87 m.

RANKING CDG

ESTRUCTURA	1
MUSCULATURA	1
PROFUNDIDAD	1
PRECOCIDAD	2
PREPUCIO	1
+ 1	5 -

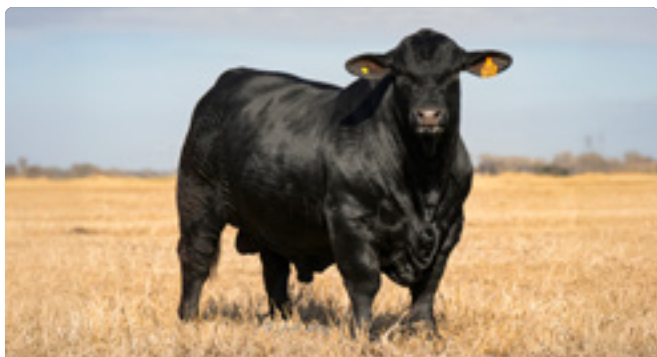
PEDIGREE

Bermejo 149 Max Gim T/E
CORRALERO 15273 TURBO LUCILA T/E
Corralera 9606 Curupay Brill T/E
Rancho 1256
CORRALERA 13012 FRANCESCO
Corralera 9654 Lonquimay Candelaria

	PN	PD	AM	L y C	PF	CE	AOB	GD	GC	%GI
DEP	1,09	17,99	7,63	16,63	48,75	0,99	-0,15	1,43	2,51	0,55
PRC	0,75	0,72	0,55		0,68	0,61	0,66	0,63	0,63	0,56
RKG	92	1	1	1	1	19	85	2	1	3



LINK VIDEO



■ Imponente frente de Baldomero.



■ Potente tren posterior.



■ Francisca, su madre, donante activa de la cabaña.

PN



**EL FUTURO
DEL BRANGUS.**

PERLA NEGRA

CORRALERO 17083 CERRO NEGRO PAYANQUÉN

Desde el Destete Perla Negra nos impactó por su gran calidad racial y su prolificidad en todas sus líneas... desde muy chico lo venimos siguiendo y creemos que es el toro que resumen todo el trabajo en 50 años de la cabaña en la raza. Es un toro de tamaño moderado, bien compacto,

con muy linda cabeza, es bien profundo y su prepucio es muy correcto. Balance corporal y tamaño moderado, pelo siempre corto. Su genealogía está bien respaldada por el Gran Cerro Negro como padre y en su línea materna lo tiene a Payanquén.

Top 1 para PD, Top 1 para PF y Top 6 para CE . Datos más que destacados. Sus primeras crías en Corral de Guardia nos impactaron por ser muy destacadas al resto. Use a esta gran herramienta para masificar en todo tipo de rodeos. Es un toro muy fácil de usar.

FICHA PARTICULAR

RP	17083
HBA	144935
REGISTRO	Definitivo
FN	2/4/21
ADN	S8269:10

CARCASA

CE	46 cm.
PESO	924 kg.
LARGO GRUPA	55 cm.
ANCHO GRUPA	56 cm.
ALTO GRUPA	1,35 m.
LARGO	1,68 m.

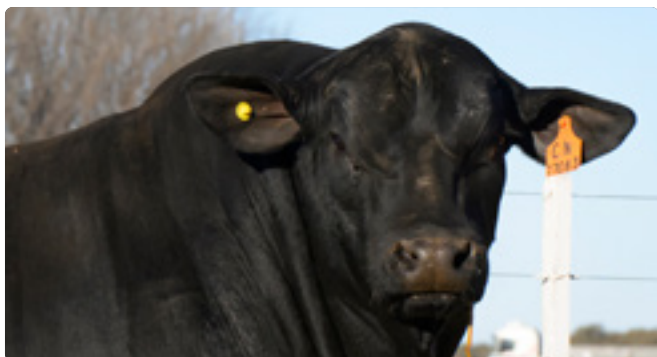
RANKING CDG

ESTRUCTURA	1
MUSCULATURA	1
PROFUNDIDAD	1
PRECOCIDAD	2
PREPUCIO	1
+ 1	5 -

PEDIGREE

Rancho 1790 Cassius Clay
CORRALERO 14633 MAYWEATHER MÁXIMO T/E
Corralera 9200 Máximo I-750
Corralero 12051 Lonquimay Arangá T/E
CORRALERA 14382 PAYANQUÉN
Corralera 084

	PN	PD	AM	LyC	PF	CE	AOB	GD	GC	%GI	PAV	RFI
DEP	-0,29	18,63	-0,79	8,52	35,22	1,5	-0,26	0,42	0,58	0,24	-	0,224
PRC	0,84	0,75	0,58		0,69	0,78	0,64	0,6	0,6	0,61	-	0,65
RKG	20	1	98	13	1	6	86	34	32	29	-	94



■ Frente bien Masculino de Perla Negra.



■ Cerro Negro, su padre.



■ Perla negra en la cabaña a sus dos años

CNE



**GRAN
CAMPEÓN
NACIONAL
2019.**

CERRO NEGRO

CORRALERO 14633 MAYWEATHER MÁXIMO T/E

Incorporar toros a los centros de inseminación de la talla de Cerro Negro, luego de haber pasado nuestro riguroso método de selección no es fácil. Cerro Negro se gana un lugar en nuestro catalogo por su gran desempeño desde muy temprana edad. Este toro proviene de nuestro programa de T/E y desde muy chico

se destacó por sus curvas de crecimiento, llegando a los dos años con un gran desarrollo prácticamente a campo. Sus líneas tanto inferior como superior son muy correctas, sus aplomos están bien posicionados, tiene buen arco costal y buen desarrollo muscular. Cerro Negro es un toro que tiene una gran calidad racial en

su frente, de pelo corto, es por eso que recomendamos su uso de manera masiva en planteles y rodeos que necesiten caracterización racial y uniformar tamaño. Es hijo de Mayweather sobre una donante hija de Máximo, obteniendo aquí una buen apertura de sangre para nuestras líneas genéticas.

FICHA PARTICULAR

RP	14633
HBA	D-144664
REGISTRO	Definitivo
FN	28/6/17
ADN	N293550

CARCASA

CE	42 cm.
PESO	920 kg.
LARGO GRUPA	57 cm.
ANCHO GRUPA	59 cm.
ALTO GRUPA	1,32 m.
LARGO	1,69 m.

RANKING CDG

ESTRUCTURA	2
MUSCULATURA	2
PROFUNDIDAD	1
PRECOCIDAD	1
PREPUCIO	1
+ 1	5 -

PEDIGREE

Rancho 5976 Cassius Clay
RANCHO 1790 CASSIUS CLAY
Rancho 6330
Morris Máximo 116 T/E
CORRALERA 9200 MÁXIMO I-750
Corralera I-750

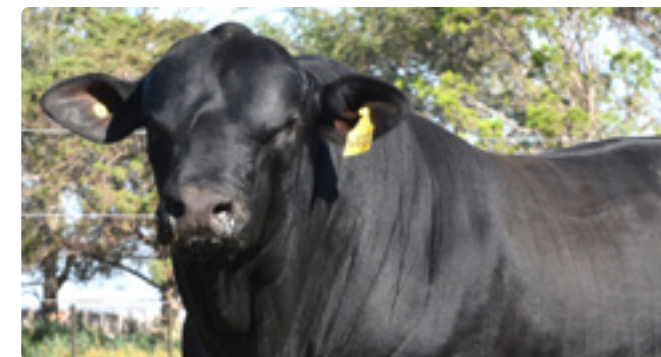
	PN	PD	AM	L y C	PF	CE	AOB	GD	GC	%GI	PAV	RFI
DEP	-0,44	10,64	-3,5	1,82	26,64	1,29	0,03	0,8	2,04	0,18	0,354	0,046
PRC	0,99	0,99	0,85		0,98	0,99	0,89	0,86	0,86	0,84	0,36	0,89
RKG	14	12	99	99	4	10	82	13	2	45	40	71



■ Cerro Negro, en la cabaña. Abril 2020.



■ Sobrada calidad racial en Cerro Negro.



■ Imponente frente de Cerro Negro.

LAM



**GRAN
CAMPEÓN
NACIONAL
2018.**

LAMBARÉ

CORRALERO 14399 ALL BLACK K-752 C

Lambaré es el fruto de más de 45 años de selección. Sin lugar a dudas es mejor el toro que fenotípicamente se produjo en la cabaña. Tamaño moderado, excelente cabeza con cuello bien masculino, buena inserción en su tren anterior. Brazuelos bien desarrollados, arqueamiento costal bien marcado, un dorso firme y ancho; excelente

línea inferior, con un prepucio muy suave sin exposición de mucosas, ideal para corregir líneas inferiores. Cuadril largo y excelente área de ojo de bife para su edad, con marcada evidencia en su tren posterior de masas musculares importantes. Sus aplomos son muy correctos y posee gran circunferencia escrotal. Es hijo de All Black

en una donante de gran producción, Sol (K-752) de pelaje colorado ella. Lambaré fue Gran Campeón Macho de la Nacional de Brangus 2018. Importante opción ya sea en negro o colorado para masificar tanto en cabañas como rodeos generales.

FICHA PARTICULAR

RP	14399
HBA	A-143383
REGISTRO	Avanzado
FN	5/11/16
ADN	N262714

CARCASA

CE	42 cm.
PESO	920 kg.
LARGO GRUPA	65 cm.
ANCHO GRUPA	62 cm.
ALTO GRUPA	1,4 m.
LARGO	1,79 m.

RANKING CDG

ESTRUCTURA	1
MUSCULATURA	1
PROFUNDIDAD	1
PRECOCIDAD	1
PREPUCIO	1
+ 1	5 -

PEDIGREE

Rancho 5976 Cassius Clay
CORRALERO 12017 CASSIUS CLAY B-2 C
Corralera B-2 Chaltén
Bg Colorado A
CORRALERA K-752 - SOL-
Bg Colorado C

	PN	PD	AM	LyC	PF	CE	AOB	GD	GC	%GI	PAV	RFI
DEP	0,94	8,65	3,09	7,41	24,6	0,84	3,06	1,75	2,08	0,16	2,818	-0,606
PRC	0,99	0,99	0,97		0,99	0,99	0,96	0,95	0,96	0,96	0,78	0,83
RKG	89	22	60	25	6	26	22	1	2	53	27	1



■ Firmamento hijo de Lambaré.



■ Soberbia actitud de padre en su frente.



■ K752, donante colorada madre de Lambaré.

CAR



**TERCER
MEJOR MACHO
PALERMO
2017.**

CARANDÁ

CORRALERO 14399 ALL BLACK K-752 C

Carandá es un fiel exponente de Cabaña Corral de Guardia. Toro de muy buen balance corporal, sin excesos en ninguna de sus líneas, con excelente frente, cabeza perfecta, cuello masculino y largo, brazuelos bien desarrollados. Además de esto, es un toro largo con un arco costal acorde, buena estructura ósea y ancho

de atrás. De tamaño moderado y excelentes aptitudes carniceras es un toro ideal para uso en rodeos donde necesitamos imprimir calidad racial y homogeneizar la producción. Sus primeras crías en la cabaña nos dan un indicio de que es apto para vaquillonas de 18 a 24 meses, con una producción muy consistente. Su genealogía

encierra a gran parte de lo mejor del Brangus (Lanín, Aonikenk, Etiqueta Negra, Dragón, Máximo y Gladiador). Use a Carandá para aportar animales con clase y largos, mejorar peleteo y uniformar, sin descuidar aptitudes carniceras.

FICHA PARTICULAR

RP	11602
HBA	D-141938
REGISTRO	Definitivo
FN	8/8/14
ADN	N229581

CARCASA

CE	42 cm.
PESO	925 kg.
LARGO GRUPA	60 cm.
ANCHO GRUPA	57 cm.
ALTO GRUPA	1,36 m.
LARGO	1,78 m.

RANKING CDG

ESTRUCTURA	1
MUSCULATURA	1
PROFUNDIDAD	2
PRECOCIDAD	1
PREPUCIO	3
+ 1	5 -

PEDIGREE

Morris Máximo 116 Gladiador T/E
CORRALERO 9791 MÁXIMO I-816
Corralera I-816
Corralero 4561 Lanín 8018 C
CORRALERA 9196 AONIKENK 6522
Corralera 6522 Dragón

	PN	PD	AM	LyC	PF	CE	AOB	GD	GC	%GI	PAV	RFI
DEP	-0,85	9,33	0,85	5,51	15,29	0,15	-0,28	1,22	1,8	0,48	0,094	0,308
PRC	0,99	0,99	0,94		0,98	0,98	0,93	0,91	0,91	0,91	0,39	0,81
RKG	5	18	91	68	28	76	86	4	3	5	42	96



■ RP 14545, destacado hijo de Carandá.



■ Mucha carne en el tren posterior de Carandá.



■ Hijos de Carandá.

PAI



**GRAN
CAMPEÓN
PALERMO
2017.**

PAYANQUÉN

CORRALERO 14399 ALL BLACK K-752 C

Cuando pensamos en producción de carne eficiente y buscamos toros de uso masivo para tal fin sin dudas que Payanquén es el toro ideal. Bajo peso al nacer, con excelente peso al destete y muy buen peso final. Todo esto acompañado de un pedigree intachable, su padre Lonquimay de excelente producción y su Madre J-36 (hija

de Arangá, línea de bajo peso al nacer) y donante activa de Corral de Guardia. Payanquén es de tamaño moderado, con un excelente arco costal, ancho de lomo, masas musculares bien desarrolladas con cuartos traseros bien descendidos. Tiene excelente calidad seminal, congeló a temprana edad y fue usado en más de 1.000 vacas en

IATF (Primavera 2016) con excelentes resultados. Use a Payanquén de manera masiva, para incorporar calidad racial, buena estructura con excelente manto de carne y buen respaldo genealógico.

FICHA PARTICULAR

RP	12051
HBA	A-141927
REGISTRO	Avanzado
FN	26/1/14
ADN	N226855

CARCASA

CE	42 cm.
PESO	980 kg.
LARGO GRUPA	62 cm.
ANCHO GRUPA	58 cm.
ALTO GRUPA	1,39 m.
LARGO	1,79 m.

RANKING CDG

ESTRUCTURA	1
MUSCULATURA	1
PROFUNDIDAD	1
PRECOCIDAD	3
PREPUCIO	2
+ 1	5 -

PEDIGREE

Rancho BRG 144 Curandero T/E
CORRALERO 8435 CURUPAY F-10 D
Corralera F-10 Brillante
Tilita Ñatito 1256 Arangá T/E
CORRALERA J-36 ARANGÁ
CORRALERA G-238

	PN	PD	AM	L y C	PF	CE	AOB	GD	GC	%GI	PAV	RFI
DEP	0,27	11,29	3,16	8,8	19,86	0,6	-2,47	0,59	0,03	0,21	-1,986	0,312
PRC	0,99	0,99	0,98		0,99	0,99	0,95	0,94	0,94	0,94	0,8	0,61
RKG	62	10	58	11	13	41	99	22	88	36	56	97



■ Payanquén como Gran Campeón de Palermo 2017.



■ RP 14336, hija de Payanquén en el remate de Resistencia 2020.



■ Uniformidad y calidad en estas hijas de Payanquén.

REL



**EL BRANGUS
MODERNO POR
EXCELENCIA.**

RELMÓ

CORRALERO 15411 JURAMENTO ELENA T/E

Con la necesidad de apertura de sangre sin dejar de lado la calidad de nuestros reproductores ingresados al centro genético incorporamos a Relmó que viene con gran pedigree en su genealogía. El es hijo de Juramento que a su vez es hijo de Francesco en madre Relevante. Su madre

es Elena que viene por Lonquimay y Mulato en su madre. Es un toro de talla media, con un explosivo desarrollo a temprana edad, musculatura bien marcada sin perder un excelente grado de terminación, posee mucha calidad racial en su frente y un grado de acebuzamiento ideal

para las más exigentes zonas de producción. Fue el toro de mejor performance en mediciones de carcasa siendo el número 1 dentro de sus contemporáneos en AOB. Use a Relmó de manera masiva para incorporar todos los atributos del Brangus moderno en una sola generación.

FICHA PARTICULAR

RP	15411
HBA	D-144592
REGISTRO	Definitivo
FN	23/9/18
ADN	N293573

CARCASA

CE	41 cm.
PESO	730 kg.
LARGO GRUPA	55 cm.
ANCHO GRUPA	58 cm.
ALTO GRUPA	1,29 m.
LARGO	1,58 m.

RANKING CDG

ESTRUCTURA	1
MUSCULATURA	1
PROFUNDIDAD	2
PRECOCIDAD	2
PREPUCIO	2
+ 1	5 -

PEDIGREE

Rancho 1256 T/E
POZO 5713 FRANCHESCO
Pozo 4608 Relevante
Corralero 8435 Curupay F-10d
CORRALERA 9654 LONG. CANDELARIA
Corralera J-2

	PN	PD	AM	L y C	PF	CE	AOB	GD	GC	%GI	PAV	RFI
DEP	0,92	13,13	2,89	9,46	20,18	1,16	7,57	1,01	1,64	0,34	-	0,114
PRC	0,98	0,96	0,75		0,94	0,96	0,77	0,73	0,74	0,75	-	0,78
RKG	89	5	64	7	13	13	2	7	4	14	-	86



■ Clase y calidad racial de sobra en su cabeza, año 2020.



■ Relmó posee una actitud bien masculina.



■ Impactante ancho con mucha carne.

MAC



**UNA
VERDADERA
MÁQUINA DE
PRODUCIR
CARNE.**

MACÓN

CORRALERO V1 CERRO NEGRO ELTON

Es la nueva incorporación al centro genético y un toro sobre el cual estará basado nuestro programa genético en los próximos años. Reúne todas las características fenotípicas, productivas y genealógicas que buscamos en un padre. Tamaño moderado, marcada calidad racial, bien balanceado

y masculino. Es un toro con brazuelos bien desarrollados, muy profundo, bien ancho mirándolo de atrás. Sus datos son impecables, estando entre los mejores en peso al nacer, peso al destete y muy destacado por su precocidad y blandura de engorde. De familia muy consistente, lado paterno a Cerro

Negro y por el lado materno a la S60 "Selena" que es hija de Elton con Francisca (hija de Elena). En este pedigree encontramos a cinco donantes activas. Use a Macón sobre cualquier tipo de vaca, para incorporar calidad racial, aptitudes carniceras y familia consistente de una sola vez.

FICHA PARTICULAR

RP	V1
HBA	D-144936
REGISTRO	Definitivo
FN	23/2/21
ADN	S8264

CARCASA

CE	41 cm.
PESO	850 kg.
LARGO GRUPA	58 cm.
ANCHO GRUPA	51 cm.
ALTO GRUPA	1.32 m.
LARGO	1.70 m.

RANKING CDG

ESTRUCTURA	1
MUSCULATURA	1
PROFUNDIDAD	1
PRECOCIDAD	1
PREPUCIO	2
+ 1	5 -

PEDIGREE

Rancho 1790 Cassius Clay
CORRALERO 14633 MAYWEATHER MÁXIMO T/E
Corralera 9200 Máximo I-750 C
Corralero 13249 Elegido H-846
CORRALERA S60 ELTON FRANCHESCO
Corralera 13012 Franchesco Elena

	PN	PD	AM	L y C	PF	CE
DEP	-0,65	1,14	4,2	4,77	21	1,45
PRC	0,94	0,89	0,57		0,69	0,78
RKG	8	96	23	81	11	6



■ Profundidad y carne en su físico.



■ Frente masculino



■ Soberbia actitud de padre.

TUP



**EL FUTURO
RACIADOR
DEL BRANGUS.**

TUPUNGATO

CORRALERO 16797 CERRO NEGRO MACIZO T/E

Con el afán de incorporar toros que cuiden mucho los números productivos, sin perder fenotipo y por su puesto con respaldo solido en su genealogía , incorporamos a Tupungato a nuestra batería de padres.

Es un fiel reflejo de la producción de Cerro Negro, es un

toro de mucha calidad racial en su cabeza, de pelo corto, muy masculino, es profundo, de tamaño moderado y bien ancho visto desde atrás, con muy buenos aplomos.

Quien necesite usar toros de uso masivo, que imprima calidad racial, que tenga bajo peso al nacer,

recomendamos a TUPUNGATO.

FICHA PARTICULAR

RP	16797
HBA	E/T
REGISTRO	DEFINITIVO
FN	30/8/20
ADN	E/T

CARCASA

CE	38 cm.
PESO	745 kg.
LARGO GRUPA	58 cm.
ANCHO GRUPA	54 cm.
ALTO GRUPA	1,28 m.
LARGO	1,61 m.

RANKING CDG

ESTRUCTURA	2
MUSCULATURA	1
PROFUNDIDAD	1
PRECOCIDAD	1
PREPUCIO	1
+ 1	5 -

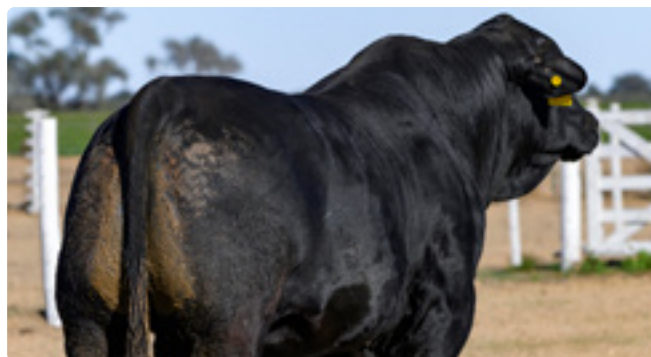
PEDIGREE

Rancho 1790 Cassius Clay
CORRALERO 14633 MAYWEATHER MÁXIMO T/E
Corralera 9200 Máximo I-750 C
Corralero 3107 Maitén 08246 C
CORRALERA 12732 MACIZO J464
Corralera J464

	PN	PD	AM	L y C	PF	CE
DEP	0,38	6,04	-0,87	2,15	16,4	0,67
PRC	0,74	0,66	0,55		0,67	0,78
RKG	69	43	98	98	24	37



■ Tupungato mostrando su imponente ancho.



■ Tupungato y su profundidad.



■ Cerro Negro, el GCM Nacional, su padre

ANV



**PEDIGREE
DE ALTA
CONSISTENCIA
GENÉTICA.**

ANTONOV

CORRALERO 13989 TURBO ELENA T/E

Antonov es nuestra flamante incorporación del año 2020, es quizás el toro más impactante que Corral de Guardia haya producido.

Es hijo de Turbo con Elena, nuestra gran donante que fue Gran Campeona de Palermo. Toro de buena

estructura ósea, de buen tamaño, ideal para producir novillos pesados con gran curva de crecimiento final. Excelente cabeza, cuello fuerte, brazuelos bien musculados, profundos.

Llaman la atención al ver este gran toro, que sin dudas

va a dejar una impronta en los rodeos Brangus. Sus primeras crías nacidas confirman nuestras expectativas de ser un toro muy útil para meter estructura, tamaño y buena performance de crecimiento.

FICHA PARTICULAR

RP	13989
HBA	D-143379
REGISTRO	Definitivo
FN	16/6/16
ADN	N262709

CARCASA

CE	43 cm.
PESO	1020 kg.
LARGO GRUPA	58 cm.
ANCHO GRUPA	60 cm.
ALTO GRUPA	1,75 m.
LARGO	1,73 m.

RANKING CDG

ESTRUCTURA	1
MUSCULATURA	1
PROFUNDIDAD	1
PRECOCIDAD	1
PREPUCIO	4
+ 1	5 -

PEDIGREE

Morris Máximo 116 T/E
BERMEJO 149 MAX GIM T/E
Corralera 5186 Lanín E-846
Corralero 8435 Curupay F-10d
CORRALERA 9654 LONQ. CANDELARIA
Corralera J-2

	PN	PD	AM	L y C	PF	CE	AOB	GD	GC	%GI	PAV	RFI
DEP	2,08	14,47	-0,01	7,22	32,13	0,74	3,02	1	1,67	0,23	-	-0,286
PRC	0,97	0,96	0,77		0,83	0,89	0,65	0,62	0,62	0,63	-	0,61
RKG	98	4	96	28	2	32	23	7	4	31	-	5



LINK VIDEO



■ Imponente frente de Antonov.



■ Turbo, su padre.



■ J 2, destacada donante como su abuela materna.

ETN



**RVDO. GRAN
CAMPEÓN
TERNERO
NAC. 2012.**

ETIQUETA NEGRA

CORRALERO 9791 MÁXIMO I-816 C

Etiqueta Negra es quizás uno de los mejores hijos del afamado Máximo, quien fue Gran Campeón Macho del Congreso Mundial 2009 en Asunción del Paraguay, el cual dejara pocas crías en nuestros rodeos debido a su temprana desaparición. Es un toro de importantes masas musculares, buen arco costal,

aplomos correctos, excelente circunferencia escrotal y probada calidad seminal. Un padre muy clasado, de físico moderado, ideal para aportar hueso y racialidad a su progenie. Fue Reservado Gran Campeón Ternero en la Nacional del 2012, Rvdo. Campeón Junior en Palermo 2012 y Campeón Dos Años en la Nacional 2013.

Sus crías son de tamaño moderado y buen balance corporal, hembras con cuellos largos y buena inserción, de pelo corto y acompañados de buena estructura y calidad racial.

FICHA PARTICULAR

RP	9791
HBA	A-133336
REGISTRO	Avanzado
FN	1/4/11
ADN	N 177009

CARCASA

CE	42 cm.
PESO	970 kg.
LARGO GRUPA	55 cm.
ANCHO GRUPA	57 cm.
ALTO GRUPA	1,36 m.
LARGO	1,74 m.

RANKING CDG

ESTRUCTURA	1
MUSCULATURA	2
PROFUNDIDAD	2
PRECOCIDAD	3
PREPUCIO	2
+ 1	5 -

PEDIGREE

Ébano 4045 Gladiador T/E
MORRIS MÁXIMO 116 T/E
Rancho BRG 169 Sundance T/E
Brangus 3/8
CORRALERA I-816 C
Brangus 3/8

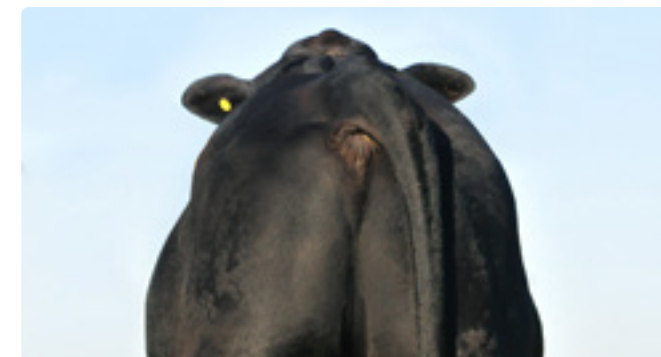
	PN	PD	AM	L y C	PF	CE	AOB	GD	GC	%GI	PAV	RFI
DEP	1,05	5,73	5,28	8,15	24,03	0,64	4,54	1,28	1,58	0,38	-3,043	0,092
PRC	0,99	0,98	0,94		0,96	0,98	0,82	0,79	1,79	0,79	0,66	0,53
RKG	91	46	8	16	7	39	10	3	4	10	66	82



■ RP 12158, destacada hija de Etiqueta Negra.



■ Excelente frente de Etiqueta Negra.



■ Etiqueta Negra, de culata.

CLO



**HERENCIA
GENÉTICA
DE GRANDES
CAMPEONES.**

CARLÓ

CORRALERO S1 TURBO ELENA T/E

Cuando uno piensa en toros explosivos que metan un gran impacto de musculatura, hueso y calidad racial en un rodeo no puede dejar de analizar la opción de Carló. Es un toro de gran desarrollo óseo y muscular acompañado de una calidad racial inigualable, con un respaldo en su genealogía más que interesante, frente

muy masculino, con gran desarrollo en su cuello, con brazuelos bien marcados, su dorso-lomo es largo y bien firme, acompañado de un excelente arco costal, al ver su tren posterior no deja de sorprender su gran potencia carnífera, bien reflejado en su músculo y su estructura ósea. Carló proviene de nuestro programa

de mejoramiento genético teniendo como padre al ya consagrado Turbo y su madre es la gran Elena, vaca top de nuestro plantel. Cabe mencionar su alta medida de AOB y terminación a temprana edad, destacándose entre sus compañeros.

FICHA PARTICULAR

RP	S1
HBA	D-144593
REGISTRO	Definitivo
FN	2/2/18
ADN	N293581

CARCASA

CE	42 cm.
PESO	850 kg.
LARGO GRUPA	57 cm.
ANCHO GRUPA	61 cm.
ALTO GRUPA	1,31 m.
LARGO	1,68 m.

RANKING CDG

ESTRUCTURA	1
MUSCULATURA	1
PROFUNDIDAD	1
PRECOCIDAD	1
PREPUCIO	3
+ 1	5 -

PEDIGREE

Morris Máximo 116 T/E
BERMEJO 149 MAX GIM T/E
Corralera 5186 Lanín E-846
Corralero 8435 Curupay F-10d
CORRALERA 9654 LONQ. CANDELARIA
Corralera J-2

	PN	PD	AM	LyC	PF	CE	AOB	GD	GC	%GI	PAV	RFI
DEP	2,78	20,31	2,33	12,49	30,81	1,53	4,62	0,96	1,48	0,42	-	-0,28
PRC	0,98	0,96	0,76		0,91	0,93	0,75	0,71	0,71	0,73	-	0,71
RKG	99	1	74	1	2	5	10	8	5	8	-	5



■ Elena, su madre en la pista de Palermo.



■ RP 16150 ternera hija de Carlo en Las Varillas 2022.



■ Carló, impone su actitud de padre.

GUA



GUATAPÉ

CORRALERO 15353 CARANDÁ ETIQUETA NEGRA

Guatapé es un toro joven que incorporamos al centro genético luego de observar su gran performance desde el pie de la madre hasta la actualidad, y como si fuera poco, sus primeras crías nacidas en otoño 2021 colmaron nuestras expectativas.

Es un toro muy equilibrado en todas sus líneas, posee una muy linda cabeza, con un cuello bien masculino, línea superior muy correcta y prepucio adecuado, su arco costal es muy acorde a su físico, posee una buena estructura osea y buen desarrollo muscular.

Toro de aspectos masculinos muy marcados y poseedor de una gran calidad racial.

FICHA PARTICULAR

RP	15353
HBA	D-144710
REGISTRO	DEFINITIVO
FN	2/10/18
ADN	N293571

CARCASA

CE	42 cm.
PESO	890 kg.
LARGO GRUPA	55 cm.
ANCHO GRUPA	58 cm.
ALTO GRUPA	1,34 m.
LARGO	1,67 m.

RANKING CDG

ESTRUCTURA	1
MUSCULATURA	1
PROFUNDIDAD	2
PRECOCIDAD	1
PREPUCIO	2
+ 1	5 -

PEDIGREE

Corralero 9791 Máximo I-816
CORRALERO 11602 ETIQUETA AONIKENK
Corralera 9196 Aonikenk 6522 C
Corralero 9791 Máximo I-816
CORRALERA 12292 ETIQUETA NEGRA AONIKENK
Corralera 10170 Aonikenk Classic

	PN	PD	AM	L y C	PF	CE	AOB	GD	GC	%GI	PAV	RFI
DEP	-0,8	4,86	2,59	5,02	9,85	0,77	1,3	1,04	1,13	0,47	-	0,084
PRC	0,98	0,97	0,66		0,93	0,94	0,74	0,7	0,7	0,72	-	0,69
RKG	5	56	70	77	61	30	48	7	12	5	-	80



■ Biotipo ideal para lo que busca la raza.



■ El probado Carandá, su padre.



■ Gran balance en todas sus líneas.

ZON



**EL GRAN
LEGADO DE
AONIKENK.**

ZONDA

CORRALERO 16315 AONIKENK TURBO T/E

Zonda es un toro al cual le pusimos muchas expectativas, desde muy corta edad se destacó por su explosivo crecimiento, muy lindos números y bien equilibrados en cuanto a PN-PD-PF. Es de fenotipo acebuzado, de pelo corto, tamaño moderado y bien aplomado.

De aspecto bien masculino, buen balance corporal y bien balanceado su hueso-musculo.

Proviene de una familia muy consistente, ya que es hija de Juliana - nuestra reservada Gran Campeón de Palermo y por su padre lo tiene al consagrado Aonikenk, toro líder

en facilidad de parto. Incorpore a Zonda a su rodeo para meter acebuzamiento, sin descuidar número productivos como son Peso Al Nacer, Peso al Destete y peso Final. Incorpore familias sólidas y consistentes, ya muy probadas en nuestros rodeos.

FICHA PARTICULAR

RP	16315
HBA	D-1030982
REGISTRO	Definitivo
FN	22/1/20
ADN	N335645

CARCASA

CE	42 cm.
PESO	890 kg.
LARGO GRUPA	62 cm.
ANCHO GRUPA	56 cm.
ALTO GRUPA	1,37 m.
LARGO	1,69 m.

RANKING CDG

ESTRUCTURA	2
MUSCULATURA	1
PROFUNDIDAD	2
PRECOCIDAD	1
PREPUCIO	3
+ 1	5 -

PEDIGREE

Corralero 2307 Chaltén R. E. Lee
CORRALERO 4561 LANÍN 8018 C
Corralera 8018
Bermejo 149 Max Gim T/E
CORRALERA 12368 TURBO CLASSIC -T/E-
Corralera 7712 Classic F-576 C

	PN	PD	AM	L y C	PF	CE
DEP	-0,2	5,53	0,05	2,82	21,97	0,54
PRC	0,92	0,85	0,66		0,66	0,73
RKG	25	48	96	96	9	46



■ Frente bien masculino de Zonda.



■ Zonda en el centro de inseminación.



■ Juliana, RGCH Palermo 2017, su madre.

TSO



**GRAN CAMPEÓN
TERNERO
NACIONAL
2011.**

TSONGA

CORRALERO 8975 TSUNAMI LANÍN

Tsonga es hijo del ya consagrado Tsunami, uno de los toros Sundance con mejor producción en nuestro país, sobre una de las donantes de mayor productividad en la cabaña como lo es "la 5680", hija de Lanín. Resultó el Gran Campeón Macho en la Exposición

Nacional del Ternero 2011 en el Chaco y Campeón Junior en Palermo 2011. Su excelente estructura ósea acompañado de una musculatura sobresaliente hacen de Tsonga un toro muy útil para nuestros rodeos. Toro de tamaño moderado con DEPs negativos para

Peso al Nacer y destacados Peso al Destete y Final. Su carácter de macho y expresión racial lo hacen ideal para producir animales con clase sobre todo tipo de planteles. Ideal para homogeneizar rodeos y dejar hembras útiles, femeninas, con excelentes frentes y gran calidad racial.

FICHA PARTICULAR

RP	8975
HBA	D-128669
REGISTRO	-
FN	1/4/10
ADN	N164218

CARCASA

CE	39 cm.
PESO	900 kg.
LARGO GRUPA	58 cm.
ANCHO GRUPA	55 cm.
ALTO GRUPA	1,36 m.
LARGO	1,68 m.

RANKING CDG

ESTRUCTURA	2
MUSCULATURA	1
PROFUNDIDAD	1
PRECOCIDAD	1
PREPUCIO	2
+ 1	5 -

PEDIGREE

Sundance Of Brinks 392G9
RANCHO BRG 114 SUNDANCE T/E
Rancho Brg 2209
Corralero 2307 Chaltén R E Lee
CORRALERA 5680 LANÍN D-486 C
Corralera D-486

	PN	PD	AM	L y C	PF	CE	AOB	GD	GC	%GI	PAV	RFI
DEP	0,16	12,61	0,49	6,8	31,29	-0,29	0,3	0,29	0,48	0,52	-2.202	-0,138
PRC	0,98	0,97	0,85		0,94	0,95	0,55	0,52	0,52	0,54	0,42	0,27
RKG	55	6	94	35	2	94	76	52	39	4	58	13



■ Tsonga, de ternero. GCM Ternero Nacional.



■ Hija de Tsonga, donante actual de la cabaña.



■ Hija de Tsonga, RP 10592. Donante actual de Gran. Arandú S.A. (PY).

CAN



**PROLIJIDAD
Y BIOTIPO
CARNICERO.**

CANELO

CORRALERO 11505 CLASSIC BRILLANTE T/E

Canelo proviene de nuestro programa de T/E y es quizás uno de los hijos de Mr. Classic más prolijos producidos hasta la actualidad. Hijo del Legendario Mr. Classic con la noble "Brisa", madre del ya conocido Lonquimay. Este es un toro muy equilibrado, con un buen balance corporal,

estructura ósea acorde a su masa muscular. Línea superior correcta, línea inferior excelente y corrector de la misma. Toro muy útil para masificar en rodeos con falta de caracterización racial, masas musculares y fertilidad. A los 18 meses congeló sus primeras dosis y fue usado

en servicios individuales hasta la actualidad obteniendo excelentes resultados, sus primeras crías colmaron nuestras expectativas y es por ello que decidimos incorporarlo a nuestro Centro Genético.

FICHA PARTICULAR

RP	11505
HBA	D-141933
REGISTRO	Definitivo
FN	9/7/13
ADN	N229519

CARCASA

CE	44 cm.
PESO	900 kg.
LARGO GRUPA	55 cm.
ANCHO GRUPA	58 cm.
ALTO GRUPA	1,34 m.
LARGO	1,72 m.

RANKING CDG

ESTRUCTURA	2
MUSCULATURA	1
PROFUNDIDAD	1
PRECOCIDAD	3
PREPUCIO	1
+ 1	5 -

PEDIGREE

Transformer Of Brinks
JC MR CLASSIC 314H
Rks Patriotic Expectation
Brinks B Side A291I -T/E/I-
CORRALERA F-10 BRILLANTE
Corralera 2022 Yastá 08172 C

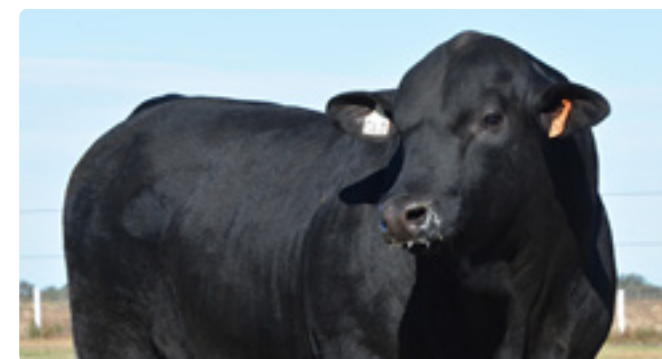
	PN	PD	AM	L y C	PF	CE	AOB	GD	GC	%GI	PAV	RFI
DEP	-0,12	7,42	-1,27	2,44	18,69	0,42	3,78	0,6	1,9	0,07	4,547	-0,04
PRC	0,97	0,96	0,86		0,89	0,93	0,76	0,72	0,69	0,7	0,58	0,42
RKG	30	30	99	97	16	55	16	21	2	77	20	27



■ F10 una de las donantes más destacadas en la cabaña, su madre..



■ Destacado tren posterior de Canelo.



■ Equilibrio y gran calidad racial en el frente de Canelo.

FOK



**UNA
HERRAMIENTA
FÁCIL DE USAR.**

FOKKER

ALPARAMIS PALO SANTO G 25073

Buscando toros colorados destacados, de buen fenotipo y además de un tipo acorde a lo que producimos, encontramos a Fokker y decidimos incorporarlo. Fokker es un toro de tamaño moderado, de un balance acorde a su físico y de color firme. Se destaca su arqueamiento

costal y su excelente línea inferior. Muy interesante sus líneas ya que es un pedigree totalmente abierto para nosotros y para casi todo el brangus argentino. Su padre es Palo Santo (Hemingway) en una madre Juan

XXIII, su madre viene por la línea de Gringo Mocho un afamado Brahman de la Leonor en una madre Campeón. Sus primeras crías nacidas tanto en Córdoba como en Salta, nos deja muy conformes con la producción de terneros moderados, de muy buen peche y profundos.

FICHA PARTICULAR

RP	25073
HBA	886179
REGISTRO	Definitivo
FN	13/9/19
ADN	S16607

CARCASA

CE	41 cm.
PESO	770 kg.
LARGO GRUPA	60 cm.
ANCHO GRUPA	55 cm.
ALTO GRUPA	1.42 m.
LARGO	1.85 m.

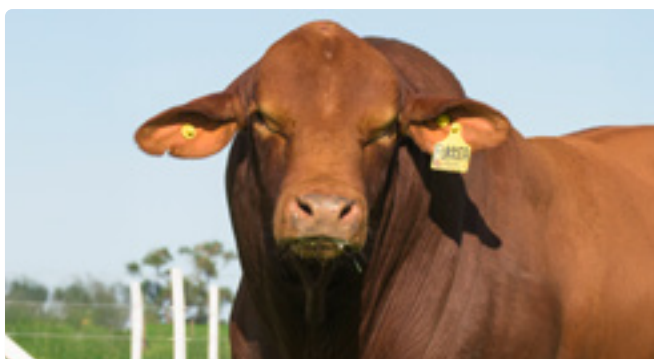
RANKING CDG

ESTRUCTURA	2
MUSCULATURA	2
PROFUNDIDAD	1
PRECOCIDAD	3
PREPUCIO	1
+ 1	5 -

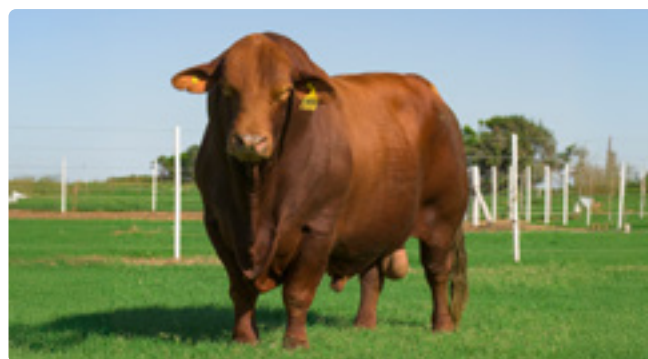
PEDIGREE

Cactus 1897 Best Seller Milonga
ALPARAMIS HEMINGWAY D C 21025
Brinks Juan XXIII A 222 V 2030 T/E
Leonor 1145 Houston Suplido
ALPARAMIS MC MALCOLM X D C 20022 T/E
Brinks DC Campeón A99r14 T/E

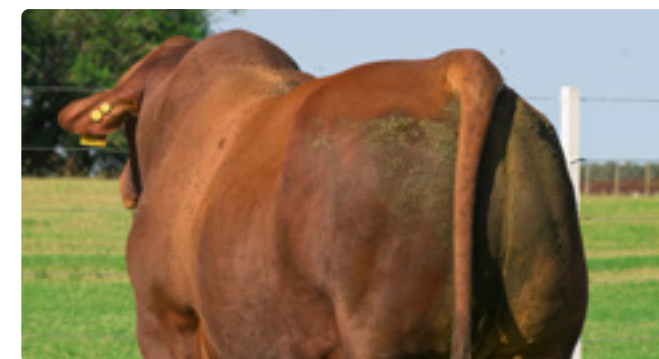
	PN	PD	AM	L y C	PF	CE
DEP	-0,13	4,42	3,04	5,25	7,12	0,38
PRC	0,98	0,94	0,47		0,83	0,88
RKG	30	62	61	73	86	59



Actitud masculina en su frente.



Correcto en sus líneas.



Impactante volumen en su físico

VIR



© Javier Ruiz

**UN
COLORADO
QUE
PROMETE.**

VIRARÓ

LOS NONOS 6161 T/E

En busca de un Colorado destacado para sumar a nuestra batería de Padres encontramos a Viraró. De fenotipo muy atractivo, su frente es bien masculino, con linda cabeza y brazuelos con buen desarrollo muscular, de buen arqueamiento costal, línea inferior correcta, buen

desarrollo del tren posterior y excelente circunferencia escrotal.

Sus aplomos, sus pezuñas y sus movimientos nos denotan una excelente corrección estructural. Siempre fue un toro de pelo corto y buen color. Proviene de un

programa de TE, teniendo como padre al ya conocido Tabasco y como madre a una donante de gran producción Don Aurelio x Juan XXIII.

FICHA PARTICULAR

RP	6161
HBA	E/T
REGISTRO	DEFINITIVO
FN	15/8/22
ADN	E/T

CARCASA

CE	40 cm.
PESO	847 kg.
LARGO GRUPA	60 cm.
ANCHO GRUPA	57 cm.
ALTO GRUPA	1.38 m.
LARGO	1.80 m.

RANKING CDG

ESTRUCTURA	1
MUSCULATURA	2
PROFUNDIDAD	2
PRECOCIDAD	1
PREPUCIO	2
+ 1	5 -

PEDIGREE

Tres Cruces Cardenal 4312 T/E
LOS NONOS 89 TABASCO
Rancho 780 T/E
Tres Cruces Don Victorino 6056
GUASUNCHOS 3094 T/E
Guasunchos 362

	PN	PD	AM	L y C	PF	CE
DEP	1,84	10,76	1,46	6,84	27,12	0,66
PRC	0,76	0,73	0,64		0,7	0,65
RKG	98	11	86	34	4	37



■ Tabasco, consolidado padre de Viraró.



■ Cabeza de gran calidad racial.



■ Gran volumen en su físico

CGY



**UN PADRE
QUE SIEMPRE
CUMPLE.**

CARAGUAY

CORRALERO 17319 CAUTIVO R172

Nuevo colorado que incorporamos buscando calidad racial y corrección

Caraguay es un toro hijo de Cautivo que reúne las condiciones que estamos buscando en los colorados de Corral de Guardia.

Toro de un frente bien masculino, con marcada calidad racial en su cabeza, de cuello largo con buen inserción en la paleta.

Con arqueamiento costal acorde a su físico, de muy buen hueso, acompañado de una musculatura bien marcada.

Muy buen desarrollo testicular con buena calidad seminal a corta edad.

FICHA PARTICULAR

RP	17319
HBA	A-144931
REGISTRO	Avanzado
FN	2/9/21
ADN	S8216

CARCASA

CE	43 cm.
PESO	670 kg.
LARGO GRUPA	57 cm.
ANCHO GRUPA	52 cm.
ALTO GRUPA	1.37 m.
LARGO	1.78 m.

RANKING CDG

ESTRUCTURA	1
MUSCULATURA	2
PROFUNDIDAD	2
PRECOCIDAD	3
PREPUCIO	2
+ 1	5 -

PEDIGREE

Siguiman 2229 Raucho
CAUTIVO 187 ACORAZADO
La Ciénaga 1307 Yacaré
BRG 3/8
CORRALERA R172
BRG 3/8

	PN	PD	AM	L y C	PF	CE
DEP	0,26	14,82	-2,5	4,91	17,11	1,23
PRC	0,79	0,73	0,55		0,58	0,57
RKG	62	3	99	79	21	11



LINK VIDEO



■ Mucha calidad racial en su frente.



■ Cautivo, su padre.



■ Corrección en sus líneas.

ROS



**UN PADRE
COLORADO
COMO POCOS.**

ROSENDO

POZO 4552 HOME RUN

Un gran padre colorado integra el grupo de toros que forman Centro Genético Corral de Guardia. Con la misma filosofía de siempre, buscamos un toro colorado que se adapte a las exigencias de los vastos planteles que Corral de Guardia posee en diferentes latitudes del país.

Es así que encontramos a Rosendo, el hijo del padre americano Home Run más destacado que se ha visto en Argentina. En Rosendo ponderamos un balance perfecto, de físico moderado, con buen volumen corporal, excelentes aplomos y muy buena circunferencia escrotal. Este toro

fue adquirido en Palermo 2012 e incorporado a nuestro programa. Sus crías en Corral de Guardia en Córdoba y salta y en Paraguay confirman nuestra propuesta.

FICHA PARTICULAR

RP	4552
HBA	A-128849
REGISTRO	Avanzado
FN	4/10/10
ADN	N 163296

CARCASA

CE	41 cm.
PESO	971 kg.
LARGO GRUPA	67 cm.
ANCHO GRUPA	58 cm.
ALTO GRUPA	1,48 m.
LARGO	1,83 m.

RANKING CDG

ESTRUCTURA	2
MUSCULATURA	2
PROFUNDIDAD	2
PRECOCIDAD	2
PREPUCIO	4
+ 1	5 -

PEDIGREE

CX Chief Advantage 143/L
CX HOME RUN 135/P
MS HS 135F/K
Brangus 3/8
POZO 3663
Brangus 3/8

	PN	PD	AM	L y C	PF	CE	AOB	GD	GC	%GI	PAV	RFI
DEP	0,45	13,5	0,53	7,28	28,28	1,39	2,83	0,51	0,97	0,28	5,153	-0,162
PRC	0,99	0,99	0,96		0,96	0,97	0,77	0,73	0,74	0,74	0,76	0,37
RKG	73	5	93	27	3	7	25	27	16	22	18	11



■ Tremendo tren posterior de Rosendo.



■ Hija de Rosendo, Campeona Vaq. en Expo Int. MRA 2015.



■ RP 10920, destacada hija de Rosendo. Donante actual en Arandú S.A.

SAM



NUEVO!



© Javier Ruiz

**EL BIOTIPO
BUSCADO.**

SAMUHÚ

DEL CHACO 413 TAPENAGA DOMINGO TE

SAMUHÚ es un toro que nos impactó desde el primer momento que lo vimos, es el fiel reflejo de nuestro biotipo tan buscando y tan cuidado en nuestros planteles. De Tamaño moderado pero con mucho volumen corporal y un largo corporal muy interesante. Prepucio súper correcto

y mejorador para el carácter , ancho y con excelente relación hueso - músculo. De color oscuro y firme , con anteojeras bien marcadas , y mocho natural. El proviene del programa de TE de Rincón del Chaco teniendo a Tapenaga como padre y a una destacada donante origen

Pilaga que combina las líneas de domingo y Xpo. Toro de muy fácil uso por su prolijidad en todas sus líneas , su camiseta y calidad racial, úselo masivamente para homogeneizar rodeos y producir líneas modernas.

FICHA PARTICULAR

RP	413
HBA	E/T
REGISTRO	Avanzado
FN	7/8/22
ADN	S30996:10

CARCASA

CE	41 cm.
PESO	840 kg.
LARGO GRUPA	- cm.
ANCHO GRUPA	- cm.
ALTO GRUPA	- m.
LARGO	- m.

RANKING CDG

ESTRUCTURA	2
MUSCULATURA	1
PROFUNDIDAD	1
PRECOCIDAD	2
PREPUCIO	1
+ 1	5 -

PEDIGREE

Guasunchos 3125 Bulón "Experto"
DEL CHACO 35 EXPERTO TE "TAPENAGA"
Corralera C2142
Agrolepal T177 Domingo TE "Domingo"
PILAGAS 27754 DOMINGO XPO
Pilagas 13000 XPO

	PN	PD	AM	L y C	PF	CE
DEP	1,55	1,89	4,24	5,18	17,17	0,8
PRC	0,68	0,77	0,57		0,81	0,43
RKG	99	86	7	19	15	13



■ Domingo, su abuelo materno.



■ Excelentes anteojeras.



■ Tapenaga, su padre.

MAL



© Javier Ruiz

**MODERACIÓN
Y CARNE.**

MALIGNO

DEL CHACO 235 MIDAS T/E

Maligno nos impactó a la vista desde el primer momento que lo vimos. Un toro muy moderado pero extremadamente ancho y profundo.

Una excelente estructura ósea y muy linda camiseta racial.

Este toro tiene como madre a la 24388 - Donante de Origen Pilaga - de línea Potente, con destacada producción en la cabaña.

Es de registro Definitivo y lo que más nos impactó es que a los 40 días de llegado al centro congeló gran cantidad de

semen de máxima calidad, cosa a destacar en esta raza.

FICHA PARTICULAR

RP	235
HBA	105509
REGISTRO	Definitivo
FN	20/8/21
ADN	N335447

CARCASA

CE	40 cm.
PESO	850 kg.
LARGO GRUPA	63 cm.
ANCHO GRUPA	57 cm.
ALTO GRUPA	1.34 m.
LARGO	1.75 m.

RANKING CDG

ESTRUCTURA	1
MUSCULATURA	1
PROFUNDIDAD	1
PRECOCIDAD	1
PREPUCIO	3
+ 1	5 -

PEDIGREE

Ganadera La Paz DT61 Grandeur T/E - Goliat
AGROLEPAL T143 MIDAS T/E
Rancho 3076
Pilagas 12319 T/E - Potente
PILAGAS 24388
Pilagas 13804

	PN	PD	AM	L y C	PF	CE
DEP	-0,07	0,94	9,76	10,23	49,34	0,78
PRC	0,71	0,78	0,62		0,82	0,45
RKG	32	92	1	1	1	14



LINK VIDEO



■ Midas su padre.



■ La 24388, su madre.



■ Potente, su abuelo materno.

CHO



**PERFECTO EN
TODAS SUS
LÍNEAS.**

CHATENÓ

CORRALERO R10023 CHALTÚ

Chatenó es el fiel reflejo del toro que producimos en Corral de Guardia. Petiso, ancho, profundo, mocho y con anteojeras! Cuando uno busca un padre de uso masivo, pide encontrar todas estas características mencionadas anteriormente y difícilmente se encuentren todas juntas,

en Chatenó las tenemos a todas y es por eso que su uso en rodeos comerciales de manera masiva va a producir un impacto productivo muy importante.

Es hijo de Chaltú, un toro de facilidad de parto muy probado y de gran producción por sus líneas, por sus

números y por su conformación, sus crías confirman su posibilidad de utilizarlo en vaquillonas.

FICHA PARTICULAR

RP	R10023
HBA	R-105572
REGISTRO	Registrado
FN	3/4/20
ADN	N334563

CARCASA

CE	41 cm.
PESO	710 kg.
LARGO GRUPA	55 cm.
ANCHO GRUPA	57 cm.
ALTO GRUPA	1,34 m.
LARGO	1,77 m.

RANKING CDG

ESTRUCTURA	2
MUSCULATURA	1
PROFUNDIDAD	1
PRECOCIDAD	1
PREPUCIO	1
+ 1	5 -

PEDIGREE

Corralero 1-151 A468 C
CORRALERO A2751 METAN
0-182
BRF 3/8
CORRALERA C6782
BRF 3/8

	PN	PD	AM	L y C	PF	CE
DEP	-0,28	-19,98	10,27	0,28	8,36	0,6
PRC	0,83	0,89	0,52		0,5	0,29
RKG	16	99	1	93	48	25



LINK VIDEO



■ Musculatura y profundidad en Chatenó.



■ Mucho volumen en su lomo.



■ Biotipo ideal para la raza.

MAT



NUEVO!



© Javier Ruiz

**PERFECTO EN
TODAS SUS
LÍNEAS.**

MATEO

CORRALERO D11357 TAPENAGÁ 1054 T/E

Atención a esta importante herramienta.

Mateo viene a cubrir un segmento muy necesitado en el Braford moderno.

Un toro muy equilibrado, de uso masivo. Su corrección estructural, su impecable línea inferior, con prepucio

correcto, retráctil, sin exposición de mucosa, así como su color firme y sus buenas anteojeras, hacen de este toro una herramienta muy fácil de usar.

Es un animal de gran longitud, sin perder potencia en su volumen y con una relación hueso-músculo muy acorde

con su físico.

Hijo del consagrado Tapenagá en una donante destacada de la cabaña, Pocha, quien fuese Reservada Campeón Hembra en Palermo, de línea Salteño x Algarrobo.

FICHA PARTICULAR

RP	D11357
HBA	E/T
REGISTRO	Avanzado
FN	05/07/2023
ADN	E/T

CARCASA

CE	43 cm.
PESO	970 kg.
LARGO GRUPA	62 cm.
ANCHO GRUPA	56 cm.
ALTO GRUPA	1,42 m.
LARGO	1,86 m.

RANKING CDG

ESTRUCTURA	2
MUSCULATURA	2
PROFUNDIDAD	1
PRECOCIDAD	2
PREPUCIO	1
+ 1	5 -

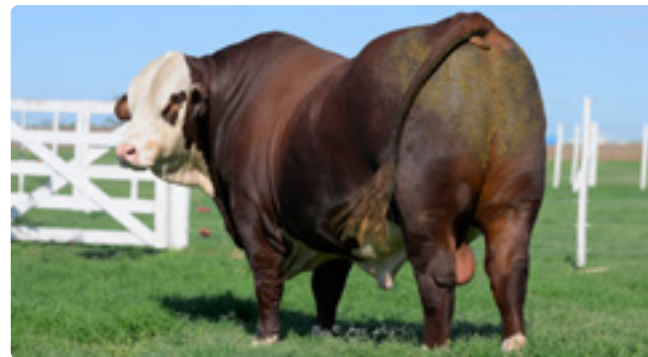
PEDIGREE

Guasunchos 3125 Bulon
DEL CHACO 35 EXPERTO TE - TAPENAGA
Corralera C2242
Las Balas A27 LF - Salteño
CORRALERA 1-054
Corralera A648

	PN	PD	AM	L y C	PF	CE
DEP	0,64	4,71	2,4	4,76	41	1,49
PRC	0,72	0,79	0,53		0,82	0,44
RKG	87	38	21	23	1	1



■ Musculatura y profundidad en Chatenó.



■ Mucho volumen en su lomo.



■ RP1054, La Pocha, su madre.

FOR



**GRAN
FORTALEZA
MUSCULAR.**

FORTACHÓN

GRAN RETOÑO 8043 FELIPE KACHAPE

Fortachón nos impactó desde un primer momento! Toro muy masculino, de excelente grado de acebuzamiento y destacadas masas musculares. Es un toro de tamaño medio, de balance corporal bien correcto, con un arco costal acorde a su físico y buenos aplomos.

De color firme y con anteojeras bien definidas en ambos lados. Sangre abierta y bien solida, hija del ya consagrado Amargo Felipe en una madre Kachapé. Interesante opción para quien quiera incorporar buenas curvas de crecimiento en su rodeo, respaldado por una

solida genealogía.

FICHA PARTICULAR

RP	8043
HBA	105523
REGISTRO	Definitivo
FN	26/3/19
ADN	-

CARCASA

CE	43 cm.
PESO	920 kg.
LARGO GRUPA	57 cm.
ANCHO GRUPA	54 cm.
ALTO GRUPA	1.39 m.
LARGO	1.79 m.

RANKING CDG

ESTRUCTURA	1
MUSCULATURA	1
PROFUNDIDAD	2
PRECOCIDAD	2
PREPUCIO	1
+ 1	5 -

PEDIGREE

CF Graphite
AMARGO FELIPE
Amargo Margarita
Kachapé
GRAN RETOÑO 10378 KACHAPE
Gran Retoño 6668

	PN	PD	AM	L y C	PF	CE
DEP	1,25	18,41	0,63	9,83	33,73	0,7
PRC	0,83	0,85	0,61		0,87	0,48
RKG	97	1	64	2	2	18



■ Anteojeras bien definidas en Fortachón.



■ Excelente grado de acebuzamiento.



■ Amargo Felipe, destacado padre de Fortachón.

ECO



**FORTALEZA
PURA EN
GENÉTICA
BRAFOR.**

ESTECO

CORRALERO R6418 METÁN

Esteco es un fiel exponente del toro que buscamos realizar en nuestros sistemas pastoriles. Toro de frame chico, muy bien aplomado y con un excelente color en su camiseta, gran arco costal y muy ancho de atrás.

Es hijo del ya probado Metán en una madre de gran producción en nuestros planteles. Este toro ya posee dos generaciones de crías en Corral de Guardia y sus datos nos indican facilidad de parto en vaquillonas.

FICHA PARTICULAR

RP	R6418
HBA	R-105279
REGISTRO	Registrado
FN	2/5/17
ADN	N277247

CARCASA

CE	41 cm.
PESO	850 kg.
LARGO GRUPA	64 cm.
ANCHO GRUPA	59 cm.
ALTO GRUPA	1,27 m.
LARGO	1,60 m.

RANKING CDG

ESTRUCTURA	3
MUSCULATURA	2
PROFUNDIDAD	1
PRECOCIDAD	2
PREPUCIO	1
+ 1	5 -

PEDIGREE

Las Balas A27 Lf
CORRALERO 1151 A468
Corralero A468 Capitán 3118 C
Braford 3/8 Colorado
CORRALERA C4208
Braford 3/8 Colorado

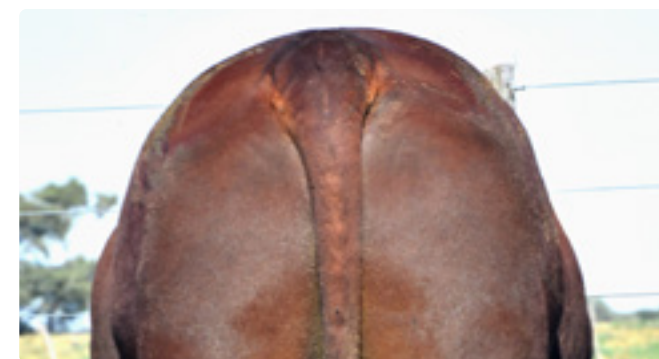
	PN	PD	AM	L y C	PF	CE	AOB	GD	GC	%GI
DEP	-0,14	5,84	-5,44	-2,52	20,28	0,46	-2,34	0,14	-0,08	0,16
PRC	0,96	0,98	0,63		0,97	0,65	0,74	0,69	0,69	0,72
RKG	25	28	99	99	10	38	99	15	89	2



Metán, padre de Esteco.



Excelente pigmentación ocular.



Volumen en su cuarto.

ORA



**LA RUSTICIDAD
HECHA
BRAFOR.**

ORÁN

CORRALERO 1559 SALTEÑO 9506 C

Continuando con la línea de gran producción en Corral de Guardia como de los hijos de "Salteño" decidimos incorporar a Orán.

Toro moderado, muy ancho y profundo, con marcadas cualidades carniceras. Excelente color, buenos aplomos

y muy buena CE.

Es ideal para masificar en rodeos comerciales con falta de aptitudes carniceras y como moderador de tamaño.

Sus primeras crías en Corral de Guardia confirman nuestro pronóstico de "Animal Productivo".

Los pesos al nacer son bajos con una curva de crecimiento muy importante.

FICHA PARTICULAR

RP	1559
HBA	R-104602
REGISTRO	Registrado
FN	13/5/12
ADN	N229569

CARCASA

CE	44 cm.
PESO	1015 kg.
LARGO GRUPA	57 cm.
ANCHO GRUPA	59 cm.
ALTO GRUPA	1,31 m.
LARGO	1,71 m.

RANKING CDG

ESTRUCTURA	1
MUSCULATURA	1
PROFUNDIDAD	1
PRECOCIDAD	1
PREPUCIO	3
+ 1	5 -

PEDIGREE

Alberta Light Foot 792
LAS BALAS A27 LF
Las Balas 2105
Braford 3/8 A
CORRALERA 9506
Braford 3/8 C

	PN	PD	AM	L y C	PF	CE	AOB	GD	GC	%GI
DEP	-0,03	4,84	2,98	5,39	25,86	1,17	0,58	0,12	0,19	0,07
PRC	0,93	0,94	0,85		0,94	0,55	0,51	0,46	0,25	0,5
RKG	37	37	15	17	5	3	24	17	23	8



LINK VIDEO



Metán, padre de Esteco.

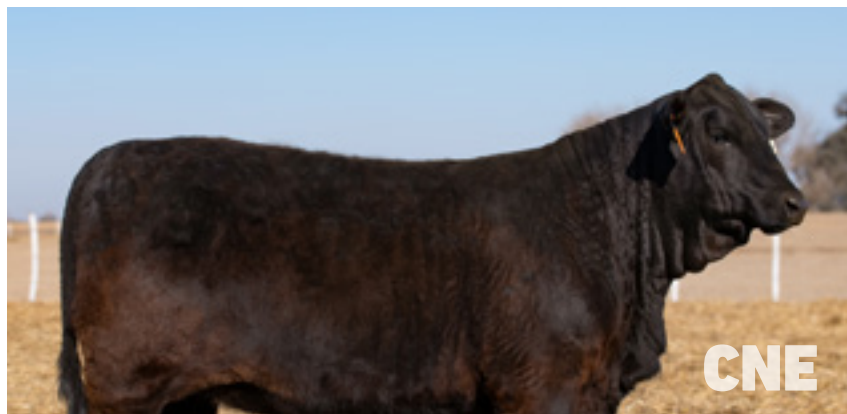


Excelente pigmentación ocular..



Volumen en su cuarto.

ALGUNOS EJEMPLOS DE LA PRODUCCIÓN DE NUESTROS PADRES.



CNE

RP 16068, hija de Cerro Negro.



CNE

RP 16084, hija de Cerro Negro. Las Varillas 2022.



ETQ

RP 12916, hija de Etiqueta Negra.

CALIDAD EN CANTIDAD.



TCO

VIS

Hijas de Tabasco y Visionario, mostrando toda la clase en Brangus Colorado.



MAH

RP 14589, destacado hijo de Mahuida.



ROS

Mucha clase en esta ternera hija de Rosendo.



CLO

RP 15262, donante hija de Carló.



ETQ

RP 13757, hijo de Etiqueta Negra.



Gran Campeona Hembra Nacional 2019, de Santo Domingo PY.



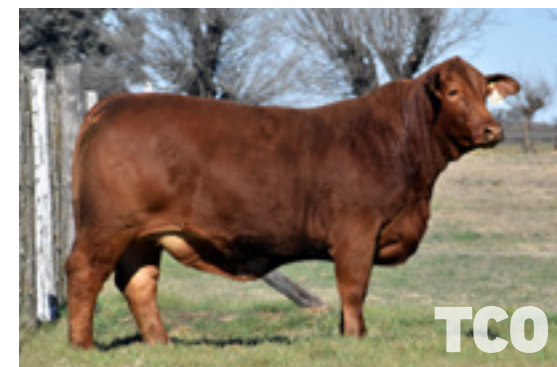
RP 16465 hijo de Carandá. Las Varillas 2022.



Destacadas hijas de Relmó.



RP 15366 Hija de Carandá. Las Varillas 2022.



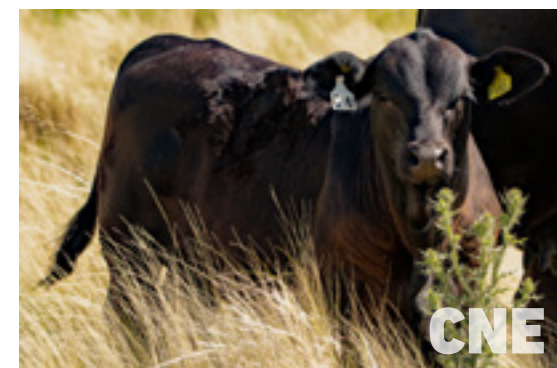
RP 13300, hija de Tabasco.



Reservada GCH Nacional 2018, Paraguay. Hija de Lonquimay.



RP 604, hija de Rosendo de Arandú, PY.



Hija de Cerro Negro.

ALGUNAS DE NUESTRAS DESTACADAS DONANTES.



CANDELARIA. Mulato x G192.



FRANCISCA. Franchesco x Lonquimay.



AILEN. Classic x Chalten.



ELENA. Lonquimay x Mulato.



NOELIA. Máximo x I750.



SELENA. Elton x Franchesco.





MUS
116 9

© J. A. D. E.



CENTRO GENÉTICO
CORRAL DE GUARDIA



Bellamar Estancias S.A.
Buenos Aires, ARG.

Av. Del Libertador - 1068 (1112) CABA.
Tel. (011) 4805-6811

Fernando Foster

Cel. +54 11 5335-4577
ffoster@bellamar.com.ar

Agustín Masllorens

Cel.+54 11 5662-2138
amasllorens@bellamar.com.ar

Corral de Guardia
Villa Valeria, Córdoba.

Estancia Las Lomas

Gastón García

Cel. +54 11 5160-0924
ggarcia@bellamar.com.ar



Paraguay

Dr. Alfredo Sisul

Cel: (59)5971318806
Tel: (59)521683896
alfredosisul6@gmail.com



Bolivia y Perú

Guillermo Mendez Prado

+59172128121
brangusguapuruso@gmail.com
Santa Cruz de la Sierra
Paurito entrando 7km.



CENTRO GENÉTICO
CORRAL DE GUARDIA

CATÁLOGO DE PADRES

2026 _



CENTRO GENÉTICO
CORRAL DE GUARDIA

www.bellamar.com.ar

