

PA.



**GRAN
CAMPEÓN
MACHO
PALERMO 2017**

CORRALERO 12051 LONQUIMAY ARANGA T/E

Cuando pensamos en producción de carne eficiente y buscamos toros de uso masivo para tal fin sin dudas que PAYANQUEN es el toro ideal para este sistema. Bajo peso al nacer, con excelente peso al destete y muy buen peso final. Todo esto acompañado de un pedigree intachable, su padre Lonquimay de excelente producción y su Madre - J-36 - Hija de Aranga (línea de bajo peso al nacer) y donante activa de los planteles de Corral de Guardia. Payanquen es un toro de tamaño moderado, con un excelente arco costal, ancho de lomo, masas musculares bien desarrolladas con cuartos traseros bien descendidos. Es importante destacar que tiene excelente calidad seminal, congelo a temprana edad y fue usado en la primavera del 2016 en mas de 1.000 vacas en IATF con excelentes resultados Use a PAYANQUEN de manera masiva, para incorporar calidad racial, buena estructura con excelente manto de carne y buen respaldo genealógico.



FICHA PARTICULAR

RP	12051
HBA	A-141927
REGISTRO	Avanzado
FN	26/1/14
TS	-
ADN	N226855

CARCASA

CE	42 cm.
PESO	980 kg.
LARGO GRUPA	
ANCHO GRUPA	
ALTO GRUPA	
LARGO	

RANKING

ESTRUCTURA	1
MUSCULATURA	1
PROFUNDIDAD	1
PRECOCIDAD	1
PREPUCIO	2



DEPs

	PN	PD	AM	L y C	PF	CE
DEP	-0,09	11,99	2,28	8,28	24,33	0,69
PRC	0,5	0,49	0,29	-	0,48	0,49

PAYANQUEN

Rancho BRG 144 Curandero T/E

Tilita Ñatito 1256 Aranga T/E

CORRALERO 8435 CURUPAY BRISA

CORRALERA J-36 ARANGA

Corralera F-10 Brillante

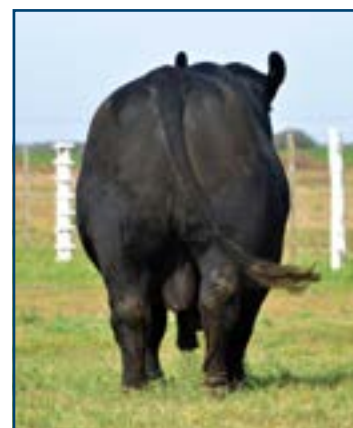
Corralera G-238



Payanquen como Gran Campeón de Palermo 2017.



Impponente frente de Payanquen.



Culata de Payanquen.



Lonquimay, su premiado padre. GCM Nacional 2012.